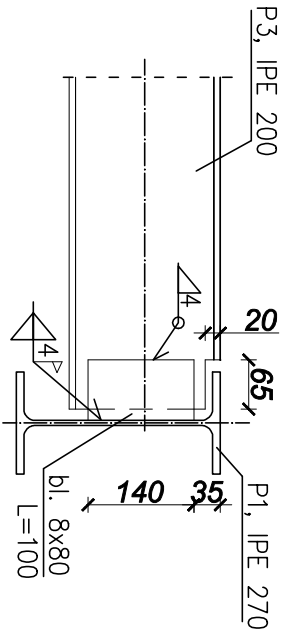
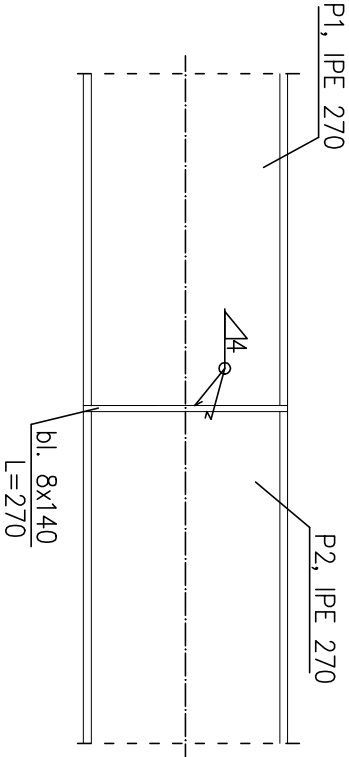


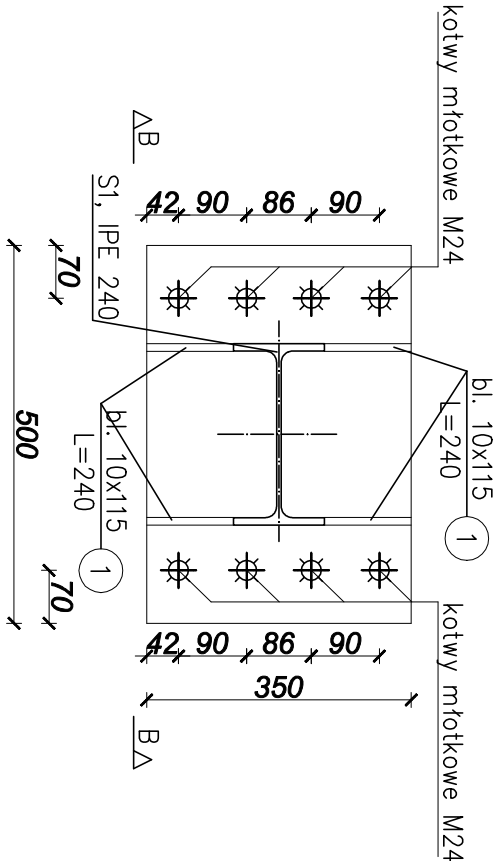
Połączenie płatwi P3 z P1
1:10



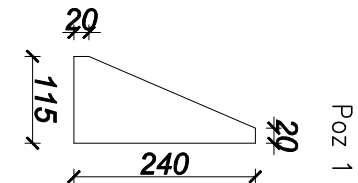
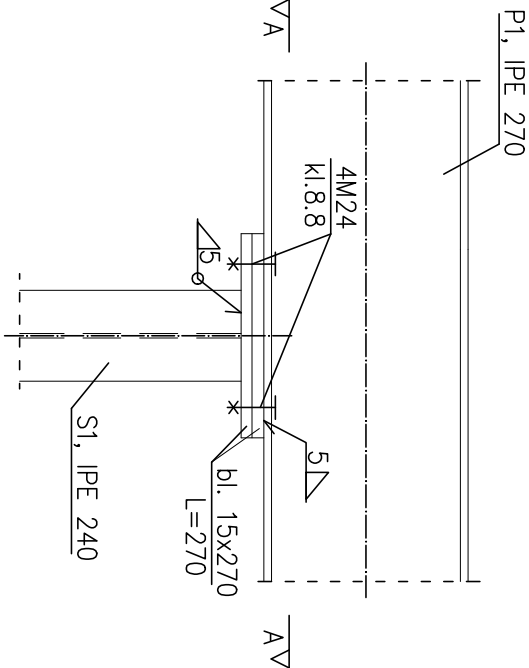
Połączenie płatwi P1 z P2
1:10



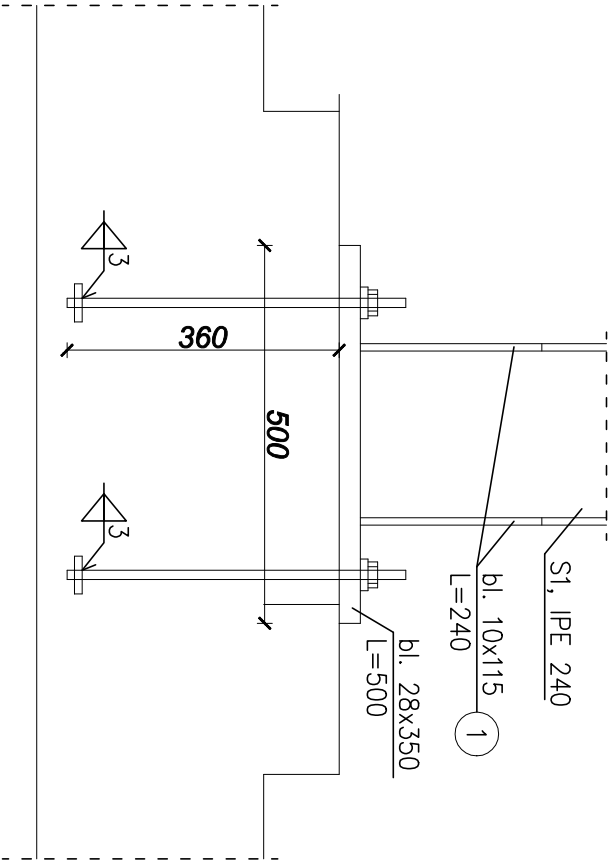
Połączenie słupa S1 z fundamentem
1:10



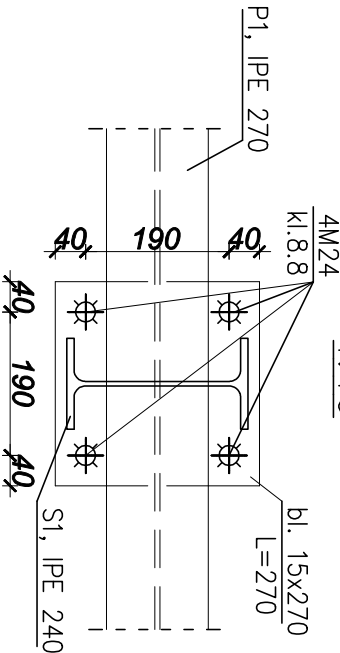
Połączenie słupa S1 z płatwąg P1
1:10



Przekrój B-B
1:10



Przekrój A-A
1:10



OBJEKT:				SZATNIE SPORTOWE				ADRES:				STAROWICE GM.GRODKÓW dz. nr			
TYTUŁ RYSUNKU:								SKALA:							
POŁĄCZENIA ELEMENTÓW STALOWYCH								1:10							
								NR RYS.: K6							
ZAKRES PRAC:		IMIĘ I NAZWISKO PROJEKTANTA				SPECJALNOŚĆ:		NR UPRAWNIENIĘ		DATA:		PODPIS:			
PROJEKT		inż. Andrzej Wójtowiec				Konstrukcja		OPŁ/0133/P00K/05		listopad 2014 R.					
OPRACOWANIE		mgr inż. Piotr Wórzecza				Konstrukcja									
SPRAWDZENIE		mgr. inż. Robert Miśkowiec				Konstrukcja		187/D05/2014							